



Finanzierungs- und Fördermöglichkeiten

Infomaterial für das ZO.RRO Lab#1

Erfurt, 06. Februar 2020

Wer ist die Thüringer Aufbaubank?

- Förderbank des Freistaates Thüringen
- Gründung 1992, Sitz: Erfurt
- Anteilseigner: 100% Freistaat Thüringen
- Bilanzsumme: 3,8 Mrd. EUR (2018)
- Mitarbeiter: 404 (2018)
- regionale Kundenbetreuung in Mittel-/ Ost-/ West-/ Süd-/ und Nordthüringen





Geschäftsfelder

- Wirtschaft und Innovation
- Wohnen
- Landesentwicklung und Infrastruktur
- Land-, Forst- und Ernährungswirtschaft
- Kommunalfinanzierung

Förderspektrum

- ➔ Zuschüsse
- ➔ Kredite
- ➔ Bürgschaften
- ➔ Beteiligungskapital



#kurzgefasst GRW - Gemeinschaftsaufgabe



Wer wird gefördert?

Gewerbliche Wirtschaft einschließlich
Tourismugewerbe



Was wird gefördert?

Errichtung einer Betriebsstätte
Kapazitätsausbau
Produktdiversifizierung

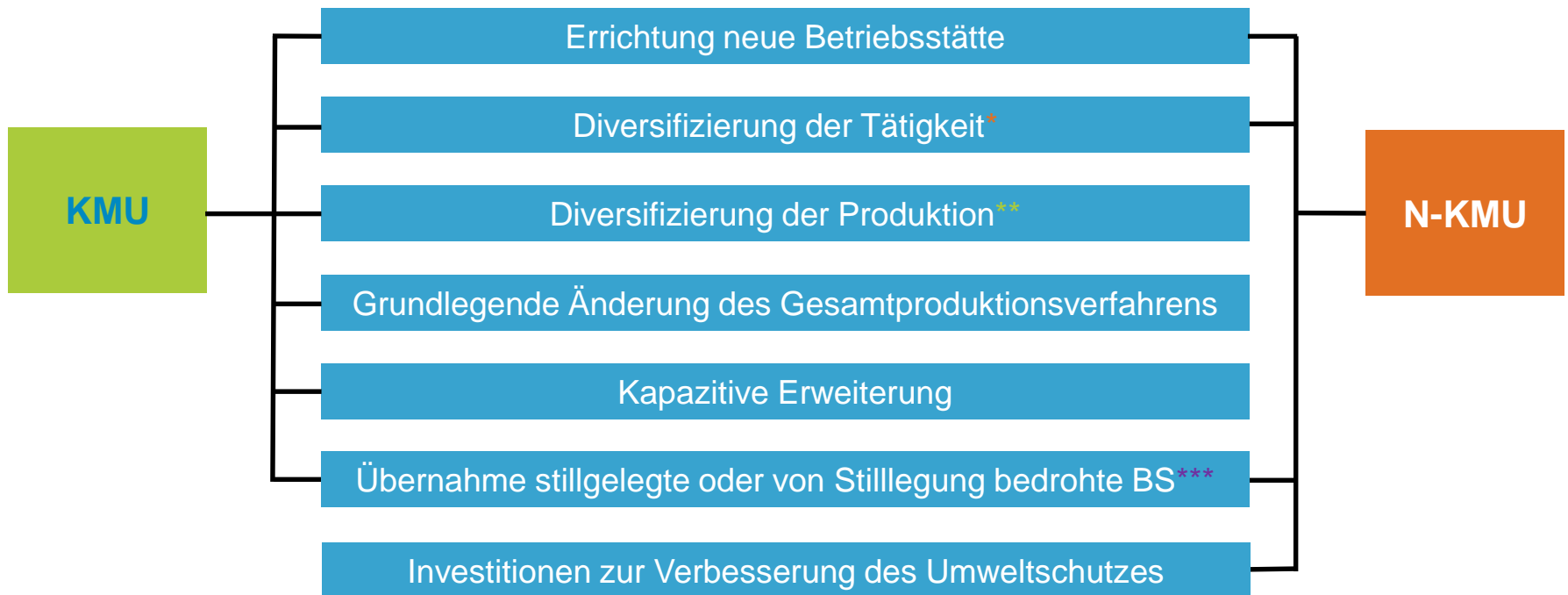


Wie viel Förderung?

Zuschuss bis zu 30 % der förderfähigen
Kosten



Wer wird für was gefördert? - Regelförderung



* neuer NACE-Code für hinzukommende Tätigkeit

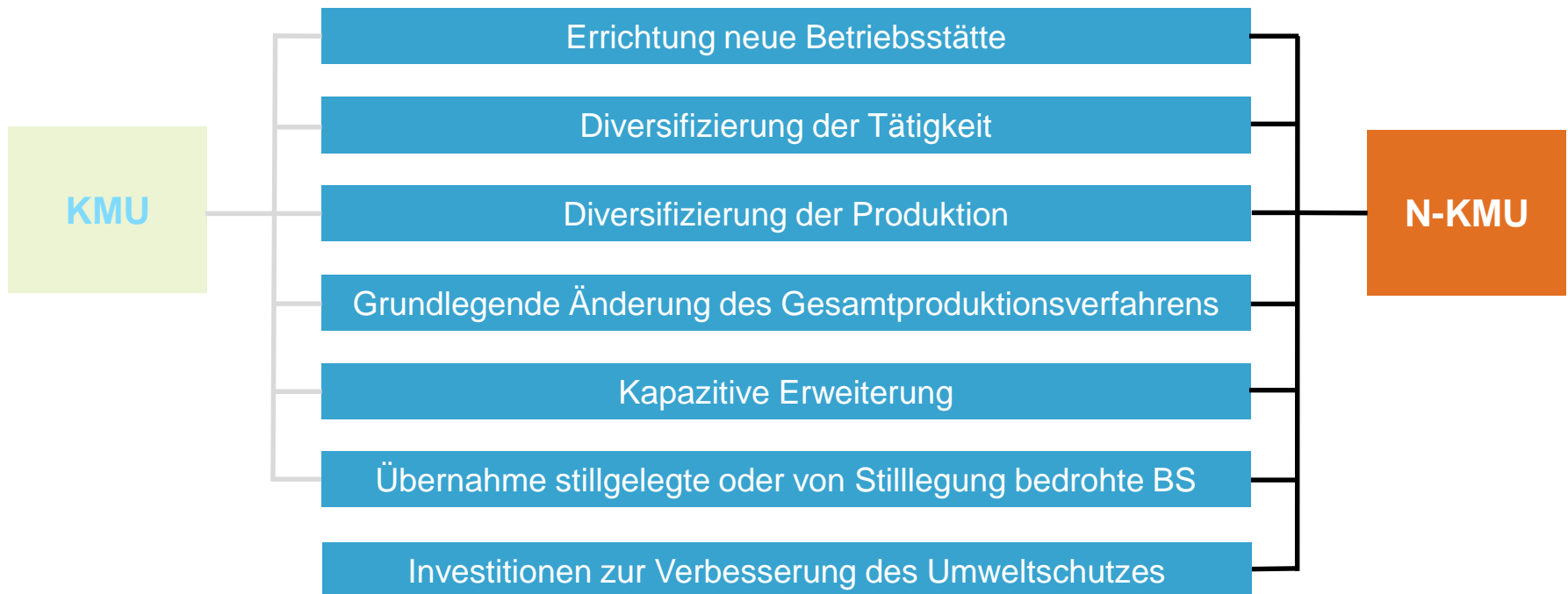
** neue Produkte in der Betriebsstätte, jedoch keine Änderung des NACE-Codes

*** bei N-KMU nur in Verbindung mit einer Diversifizierung der Tätigkeit der zu erwerbenden Betriebsstätte möglich

Wer wird für was gefördert?

Ab 2019 können Großunternehmen im Rahmen von De-minimis-Beihilfen auch für bisher nicht förderfähige Investitionsvorhaben mit einem Zuschuss bis max. 200.000 € gefördert werden.

NEU

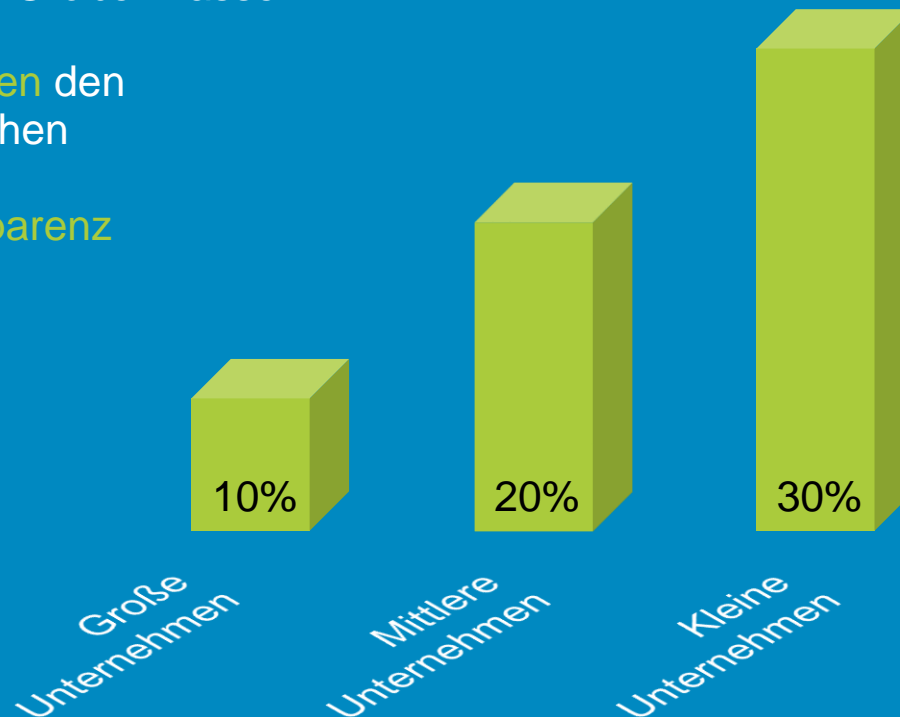


Wie hoch wird gefördert?

Einheitliche Fördersätze je Größenklasse

die **Fördersätze entsprechen** den maximalen Subventionshöhen

schafft **Klarheit** und **Transparenz** bereits bei Antragstellung



Was sind die Zugangsvoraussetzungen?

- Investitionen ab 100 T€
- Förderfähige Branche (vgl. Positivliste lt. GRW-Richtlinie, grundsätzlich verarbeitendes und Dienstleistungsgewerbe mit Absatz im überregionalen Bereich, Branchenausschlüsse sind zu beachten)
- Schaffung von Arbeitsplätzen **oder** Steigerung der Produktivität
- Schaffung von 10 % mehr Arbeitsplätzen **oder** Erfüllung Abschreibungskriterium
- Förderfähige Kosten:

Sachkapitalbezogene Förderung	Lohnkostenbezogene Förderung
750 T€ pro geschaffenem Arbeitsplatz sowie 500 T€ pro gesichertem Arbeitsplatz	Jahresbruttolohnsumme (einschließlich AG-Anteil) zwischen 35 und 80 T€ für zwei Jahre innerhalb von maximal drei Jahren

Bei Investitionen in bestehende Betriebsstätten

GRW-Koordinierungsrahmen	Thüringer GRW-Richtlinie	Förderfähige Investitionskosten
Arbeitsplatzkriterium	10 %-ige Steigerung der Dauerarbeitsplätze + Entlohnung der geschaffenen Arbeitsplätze mit Bruttolohn i. H. v. mind. 28 T€* p. P. p. a.	750 T€ je neu geschaffenen sowie 500 T€ je gesicherten Dauerarbeitsplatz
Abschreibungskriterium	Abschreibungskriterium + Erfüllung Lohnsummenkriterium	750 T€ je neu geschaffenen sowie 500 T€ je gesicherten Dauerarbeitsplatz
Abschreibungskriterium	Abschreibungskriterium + Tarifbindung	750 T€ je neu geschaffenen sowie 500 T€ je gesicherten Dauerarbeitsplatz

GRW-Zugangsvoraussetzungen

Steigerung der Produktivität

Ziel:

- Förderung von Investitionen mit überdurchschnittlichem Produktivitätszuwachs
- Schaffung oder Sicherung von Arbeitsplätzen nicht zwingend erforderlich

Auswahl zwischen zwei möglichen Zugangskriterien:

Lohnsummenkriterium	Tarifbindung
Summe der <u>Reallöhne</u> in der Betriebsstätte wird <u>beibehalten</u> . Dies gilt als erfüllt, wenn die Lohnsumme im Überwachungszeitraum jährlich um 2% steigt. Ausgangsbasis: letzte vier Quartale vor Antragstellung	Es besteht ein Tarifvertrag im Sinne des Tarifvertragsgesetzes für die Betriebsstätte.

Bei Investitionen in bestehende Betriebsstätten

Weitere Fördermöglichkeit für Großunternehmen:

Umweltschutzbeihilfen

- Es sind Investitionen förderfähig, die das Unternehmen in die Lage versetzen, über die nationalen und Unionsnormen für den Umweltschutz hinauszugehen oder bei Fehlen solcher Normen den Umweltschutz zu verbessern.
- Förderfähig sind die **im Rahmen der Verbesserung des Umweltschutzes entstandenen Kosten** bzw. die **Mehrkosten des Investitionsvorhabens** mit der Maßgabe, dass das Umweltschutzniveau der Unionsnormen und der nationalen Normen zu übertreffen ist.
- **Förderhöhe:** 45% der unmittelbar mit der Verbesserung des Umweltschutzes in Zusammenhang stehenden Investitionskosten
- Der Förderbetrag darf 10% für das gesamte Investitionsvorhaben (einschließlich der nicht auf den Umweltschutz ausgerichteten Investitionskosten) nicht übersteigen.

Leiharbeiterquote in der GRW

Ausgestaltung

- Beibehaltung des Ausschlusskriteriums
- Bezug der Leiharbeiterquote auf die in Thüringen zu fördernde Betriebsstätte*
- keine Staffelung mehr sondern



Leiharbeiterquote über 20 %

Förderausschluss

GRW-Zugangsvoraussetzungen

Ausschlüsse des GRW-Koordinierungsrahmens:

- z. B. Land- und Forstwirtschaft, Aquakultur, Energieversorgung, Bergbau, Einzelhandel und Unternehmen in Schwierigkeiten

Weiterhin folgende landeseigene Ausschlüsse:

- Erbringung von Leistungen im Bereich Veranstaltung von Kongressen, Markt- und Meinungsforschung, Werbeleistungen sowie Großhandel mit Gebrauchsgütern und Altmaterialien bzw. Reststoffen
- Herstellung von Ersatzbrenn-, -heiz- und -kraftstoffen



#kurzgefasst Thüringen-Invest



Wer wird gefördert?

Kleine und mittlere Unternehmen



Was wird gefördert?

Investitionen in Sachanlagen und immaterielle Wirtschaftsgüter



Wie viel Förderung?

Zuschuss bis zu 30 % der förderfähigen Kosten (max. 50.000 Euro)
Kombination mit Förderdarlehen bis 200.000 Euro möglich

50 %
Haftungs-
freistellung
möglich



Thüringen-Invest - Überblick

- Gefördert werden KMU der gewerblichen Wirtschaft sowie wirtschaftsnah oder kreativwirtschaftliche Freiberufler, sofern kein Förderausschluss vorliegt.
- Gefördert werden Investitionen in Sachanlagen (bauliche Investitionen und Anschaffung neuer Maschinen und Einrichtungen) sowie in immaterielle Wirtschaftsgüter i. H. v. mind. 10.000 €

Zuschuss i. H. v. 20 % (30 % im Gaststätten- u. Beherbergungsgewerbe),
max. jedoch 50.000 €,

bei Bedarf in Kombination mit einem **Darlehen** i. H. v. max. 200.000 €,
wahlweise mit 50 % Haftungsfreistellung, Laufzeit 10 Jahre, Zinssatz 2,00 %

Existenz-
gründer

Schaffung
eines
zusätzlichen
Arbeitsplatzes

Sicherung der vorh. Arbeitsplätze bei Investitionen

1. im Rahmen von Unternehmensnachfolgen oder
2. in Energieeffizienzmaßnahmen oder
3. zur Kapazitätserweiterung bzw. Qualitätsverbesserung im Gaststätten- und Beherbergungsgewerbe

ODER

ODER



#kurzgefasst Digitalbonus



Wer wird gefördert?

Kleine und mittlere Unternehmen



Was wird gefördert?

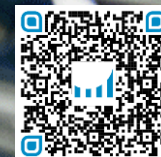
Digitalisierung von Prozessen, Produkten,
Dienstleistungen
Einführen und Verbessern von Informations- und
Datensicherheitslösungen



Wie viel Förderung?

Zuschuss 50 % der zuwendungsfähigen
Ausgaben, max. 15.000 Euro

www.aufbaubank.de



Digitalbonus Thüringen

- Inkrafttreten der neuen Richtlinie zum 15.07.2018 und gilt bis 31.12.2023
- Förderung von KMU der gewerblichen Wirtschaft (verarbeitendes Gewerbe, unternehmensnahe Dienstleistungen, Baugewerbe sowie Handwerk und Handel) sowie wirtschaftsnahe Freie Berufe, sofern kein Förderausschluss vorliegt
- Unterstützung bei der Digitalisierung und der damit verbundenen Einführung neuer Informations- und Kommunikationstechnik (IuK)

Zuschuss i. H. v. 50 % der förderfähigen Ausgaben

max. jedoch 15.000 €

für Anschaffungen von IuK-Hardware und IuK-Software (einschließlich der Ausgaben für Leistungen externer Dienstleister zur Migration u. Portierung der Systeme)

Digitalisierung von
Betriebsprozessen

Digitalisierung von
Produkten und
Dienstleistungen

Einführung oder
Verbesserung von
Informations- und
Datensicherheitslösungen

Digitalbonus Thüringen

Voraussetzungen

Vorhaben muss

- zu einem nicht unerheblichen Digitalisierungsfortschritt im Betriebsprozess bzw. im Produkt- und Dienstleistungsportfolio des Unternehmens führen

oder

- die Informationssicherheit des Unternehmens wesentlich verbessern

- **Konzept**, das das Vorhaben beschreibt und den zu erwartenden Digitalisierungsfortschritt für das Unternehmen verdeutlicht (sowie Aussage zur Verbesserung der Wettbewerbsfähigkeit für das Unternehmen)

- Vorhaben ist zum Zeitpunkt der Antragstellung **noch nicht begonnen** worden (Beginn ist grds. Abschluss eines Lieferungs- und Leistungsvertrages)

- Vorhaben ist grundsätzlich innerhalb von **12 Monaten** abgeschlossen

- **Pro** Unternehmen kann im Digitalbonus Thüringen nur **ein Vorhaben** bewilligt werden

Förderausschlüsse Auszug (Branchen)

- Gastgewerbe
- Callcenter
- Vermittler- und Maklergewerbe
- Vermietung und Verpachtung
- Bauträger
- Rechts- und wirtschaftsberatende Unternehmen und Freiberufler
- Großflächiger Einzelhandel (Ausnahme: Autohäuser)
- Personenbeförderung
- im medizinischen/sozialen Bereich tätige Unternehmen (z.B. Apotheken, Physiotherapeuten, Pflegeberufe, med. Fußpflege, usw.)
- Vermittler und Maklergewerbe (z.B. Reisebüros, Immobilienmakler, usw.)

Digitalbonus Thüringen

Förderausschlüsse Auszug (Wirtschaftsgüter)

- Anschaffung von bereits allgemein gebräuchlicher digitaler Grundausstattung:
 - Standard-Hardware (z.B. APCs, Laptops, Tablets, Smartphones ohne eindeutigen Projektbezug, Scanner, Drucker, Beamer, Bildschirme, usw.)
 - Standard-Software (z.B. übliche Betriebssysteme, Bürosoftware oder Buchhaltungssysteme)
 - herkömmliche Webseiten, Webshops, Online-Marketing-Maßnahmen (z.B. Suchmaschinenoptimierung, Display-Advertising, usw.)

- Ausgaben, die bereits in anderen Förderprojekten bezuschusst wurden bzw. werden
- reine Ersatzbeschaffungen für bereits vorher im Unternehmen verwendete Systeme

- Schulungen/Trainings von Nutzern/Mitarbeitern
- gebrauchte Wirtschaftsgüter
- Leistungen und Wirtschaftsgüter von verbundenen oder sonst wirtschaftlich, personell oder rechtlich verflochtenen Unternehmen
- Eigenleistungen



#kurzgefasst GREEN Invest - Energieeffizienz



Wer wird gefördert?

Unternehmen



Was wird gefördert?

Energieberatung
energetische Investitionen



Wie viel Förderung?

Zuschuss bis zu 80 % für Beratung
Zuschuss bis zu 80 % der zuwendungsfähigen
Ausgaben bei Investitionen





#kurzgefasst GREEN invest - Greentec Innovationen



Wer wird gefördert?

Unternehmen



Was wird gefördert?

Modellhafte Vorhaben zur Reduzierung von CO₂-Emissionen, Vorstudien



Wie viel Förderung?

Zuschuss bis zu 80 % der förderfähigen Ausgaben





#kurzgefasst Solar Invest



Wer wird gefördert?

u. a. öffentliche Einrichtungen, Unternehmen,
natürliche Personen



Was wird gefördert?

Photovoltaikanlagen und Energiespeichersysteme
Mietstrommodelle
Unterstützung bei Ausschreibungsverfahren EEG



Wie viel Förderung?

Zuschuss bis zu 50 % bei PV-Anlagen und Speichern
Zuschuss bis zu 80 % bei Mietstrommodellen
Zuschuss bis zu 80 % für Beratung





#kurzgefasst Außenwirtschaftsförderung



Wer wird gefördert?

Kleine und mittlere Unternehmen



Was wird gefördert?

Teilnahme an Messen
Kontaktanbahnung im Ausland



Wie viel Förderung?

Zuschuss 4.000 Euro für Messteilnahme
Zuschuss 1.600 Euro für Kontakt-
anbahnung im Ausland



Technologieförderung



Förderung von Forschung, Technologie und Innovation

Überblick zu den Fördergegenständen

FuE-Vorhaben	Einzelbetriebliche FuE-Vorhaben
	FuE-Verbundvorhaben
Innovationsgutscheine	Vorbereitung von FuE-Kooperationsprojekten
	Durchführbarkeitsstudien für FuE-Vorhaben
	Technische Schutzrechte
	Innovationsunterstützende kreativwirtschaftliche Dienstleistungen
	Prozess- und Organisationsinnovationen
Wirtschaftsnahe Infrastruktur	Innovationszentren
	Wirtschaftsnahe Forschungseinrichtungen
	Technologie- und Gründerzentren

FuE-Vorhaben

Fördergegenstand	Zuwendungsempfänger	Maximale Förderquote		Förderhöchstbetrag (max. Zuschuss)
		Industrielle Forschung	Experimentelle Entwicklung	
FuE- Verbundvorhaben	kleine Unternehmen	70 %	60 %	1,5 Mio. EUR je Verbundvorhaben, auf Kostenbasis*
	mittlere Unternehmen	65 %	50 %	
	große Unternehmen	55 %	40 %	
	Forschungseinrichtungen im Rahmen ihrer nichtwirtschaftlichen Tätigkeit	100 %		
Einzelbetriebliche FuE-Projekte	kleine Unternehmen	60 %	45 %	1,0 Mio. EUR je Projekt, auf Kostenbasis*
	mittlere Unternehmen	50 %	35 %	

- Personalkosten zzgl. 20,175 % AG-Anteil, Aufträge/Dienstleistungen, Betriebsmittel und Abschreibungen
- zusätzlich 25 % projektbezogene Gemeinkosten als Pauschale

Innovationsgutschein A

	Zuwendungsempfänger	Maximale Förderquote	Förderhöchstbetrag (max. Zuschuss)
Vorbereitung von FuE-Kooperationsprojekten als Koordinator	Forschungseinrichtung im Rahmen ihrer nichtwirtschaftlichen Tätigkeit	100 %	50.000 EUR Förderhöchstbetrag*
	kleine Unternehmen	70 %	
	mittlere Unternehmen	60 %	

* Zuwendungsfähig sind Aufträge und Dienstleistungen

Innovationsgutschein B

Fördergegenstand	Zuwendungsempfänger	Maximale Förderquote	Förderhöchstbetrag (max. Zuschuss)
Durchführbarkeitsstudien für FuE-Projekte	kleine Unternehmen	70 %	50.000 EUR Förderhöchstbetrag*
	mittlere Unternehmen	60%	

* Zuwendungsfähig sind Aufträge und Dienstleistungen

Innovationsgutschein C

Fördergegenstand	Zuwendungsempfänger	Maximale Förderquote	Förderhöchstbetrag (max. Zuschuss)
Technische Schutzrechte	KMU	50%*	1.500 EUR Förderhöchstbetrag für Recherchen zum Stand der Technik
	Forschungseinrichtungen im Rahmen ihrer nichtwirtschaftlichen Tätigkeit		1.000 EUR Förderhöchstbetrag für Kosten-Nutzen-Analysen 10.000 EUR Förderhöchstbetrag für Patent- und Gebrauchsmusteranmeldungen, davon max. 2.100 EUR für jede Anmeldung in Deutschland und max. 2.700 EUR für jede Anmeldung außerhalb Deutschlands

* Zuwendungsfähig sind Aufträge, Dienstleistungen und Gebühren

Innovationsgutschein D

Fördergegenstand	Zuwendungs- empfänger	Maximale Förderquote	Förderhöchstbetrag (max. Zuschuss)
Innovationsunterstüt- zende, kreativ- wirtschaftliche Leistungen	KMU	50 %*	20.000 EUR Förderhöchstbetrag maximal 1.200 EUR für Designrecherche

* Zuwendungsfähig sind Aufträge, Dienstleistungen und Gebühren

Innovationsgutschein E1/E2

Fördergegenstand	Zuwendungs- empfänger	Maximale Förderquote	Förderhöchstbetrag (max. Zuschuss)
Prozess- und Organisations- innovationen	KMU	50 %*	20.000 EUR Förderhöchstbetrag
	Cluster-/ Netzwerkorganisation	75 %** (Modellprojekte)	30.000 EUR Förderhöchstbetrag

* Zuwendungsfähig sind Aufträge und Dienstleistungen

** Zuwendungsfähig sind Personal, Aufträge und Dienstleistungen sowie Betriebsmittel

Wirtschaftsnahe Infrastruktur

Fördergegenstand	Zuwendungsempfänger	Maximale Förderquote	Förderhöchstbetrag (max. Zuschuss)
Auf- und Ausbau von Innovationszentren	nichtwirtschaftliche Tätigkeit	100 %	10 Mio. EUR Förderhöchstbetrag, auf Ausgabenbasis
	wirtschaftliche Tätigkeit	50 %	
Investitionen bei Winafo	wirtschaftliche Tätigkeit	50 %	1 Mio. EUR Förderhöchstbetrag, auf Ausgabenbasis
	nichtwirtschaftliche Tätigkeit	100 %	

Wirtschaftsnahe Infrastruktur

Fördergegenstand	Zuwendungsempfänger	Maximale Förderquote	Förderhöchstbetrag (max. Zuschuss)
FuE-Projekte von Winafo	nichtwirtschaftliche Tätigkeit	100 %	1 Mio. EUR Förderhöchstbetrag, auf Kostenbasis*
Kaltnietfreistellung in Technologie- und Gründerzentren	Träger und Betreiber-gesellschaften der TGZ / Applikationszentren	Kaltnietfreistellung, (auf die ersten drei Jahre nach Gründung begrenzt)	200.000 EUR pro Jahr und Zuwendungsempfänger, maximal 10.000 EUR pro Jahr und begünstigtes KMU, auf Ausgabenbasis

- Personalkosten zzgl. 20,175 % AG-Anteil, Aufträge/Dienstleistungen, Betriebsmittel,
- zusätzlich 25 % Gemeinkosten auf Projektkosten als Pauschale

Personalförderung



FuE - Personalrichtlinie

Fördergegenstände				
Neu einzustellendes innovatives Personal (nur KMU)	Thüringen-Stipendium (nur KMU)	Ausleihe (nur KMU)	Entsendung (nur KMU)	Forschergruppen (Forschungseinrichtungen im nichtwirtschaftlichen Bereich)
Thüringen-Stipendium Plus (nur KMU)				

Ergänzung der Antragsbewertung durch ein Punktesystem

- ✓ mindestens 10 Punkte für Thüringen-Stipendium
- ✓ mindestens 18 Punkte für Innovatives Personal
- ✓ mindestens 20 Punkte für Thüringen-Stipendium Plus



#kurzgefasst Thüringen Stipendium



Wer wird gefördert?

Kleine und mittlere Unternehmen



Was wird gefördert?

Firmenstipendien an Doktoranden und Studierende aller Fachrichtungen



Wie viel Förderung?

Studierende:
Zuschuss 600 Euro Festbetrag monatlich
Doktoranden:
Zuschuss 1200 Euro Festbetrag monatlich





#kurzgefasst

Innovatives Personal



Wer wird gefördert?

Kleine und mittlere Unternehmen



Was wird gefördert?

unbefristete Neueinstellung von hochqualifiziertem Personal in Vollzeit



Wie viel Förderung?

Zuschuss als monatlicher Festbetrag von 1500 Euro





#kurzgefasst Thüringen Stipendium Plus



Wer wird gefördert?

Kleine und mittlere Unternehmen



Was wird gefördert?

Gewinnung von künftigem Personal für FuE, Marketing, Gestaltung u.v.m.



Wie viel Förderung?

Zuschuss 600 Euro bis 1500 Euro monatlich je nach Förderphase





#kurzgefasst

Entsendung FuE Personal



Wer wird gefördert?

Kleine und mittlere Unternehmen



Was wird gefördert?

Zeitweilige Entsendung von Personal aus Forschung und Entwicklung (FuE) an eine Forschungseinrichtung zur Bearbeitung eines FuE-Themas



Wie viel Förderung?

Zuschuss bis zu 50 % der förderfähigen Ausgaben





#kurzgefasst

Ausleihe FuE Personal



Wer wird gefördert?

Kleine und mittlere Unternehmen



Was wird gefördert?

Ausleihe von hochqualifiziertem Personal aus Forschungseinrichtungen oder Großunternehmen



Wie viel Förderung?

Zuschuss bis zu 50 % der förderfähigen Ausgaben





#kurzgefasst Forschergruppen



Wer wird gefördert?

Forschungseinrichtungen



Was wird gefördert?

Personalausgaben und Projektausgaben für Forschergruppen (3 bis 6 Mitarbeitende)



Wie viel Förderung?

Zuschuss 100 % der förderfähigen Ausgaben





#kurzgefasst Thüringen-Dynamik

www.aufbaubank.de



Wer wird gefördert?

Kleine und mittlere Unternehmen,
Existenzgründungen, Freie Berufe



Was wird gefördert?

Investitionen in Sachanlagen
immaterielle Wirtschaftsgüter
share deals



Wie viel Förderung?

Förderdarlehen bis 2 Mio. Euro

50 %
Haftungs-
freistellung
möglich



Konditionen

Darlehensart / Laufzeit / tilgungsfreie Zeit in Jahren (Programm-Nr.)	Zins- bindungs- frist	Preisklasse									Zinssätze gültig ab
		A	B	C	D	E	F	G	H	I	
		max. Sollzinssatz in % p. a. (max. Effektivzinssatz in % p. a.)									
Investitionsdarlehen 5 / 1 (057)	5	1,00 (1,01)	1,40 (1,41)	1,70 (1,71)	2,20 (2,22)	2,80 (2,84)	3,50 (3,56)	4,00 (4,08)	5,10 (5,22)	7,40 (7,66)	01.04.2015
Investitionsdarlehen 10 / 2 (057)	10	1,00 (1,00)	1,40 (1,41)	1,70 (1,71)	2,20 (2,22)	2,80 (2,84)	3,50 (3,56)	4,00 (4,08)	5,10 (5,22)	7,40 (7,66)	05.10.2018
Investitionsdarlehen 15 / 2 (057)	10	1,00 (1,00)	1,40 (1,41)	1,70 (1,71)	2,20 (2,22)	2,80 (2,84)	3,50 (3,56)	4,00 (4,07)	5,10 (5,22)	7,40 (7,66)	21.02.2019
Investitionsdarlehen 20 / 3 (057)	10	1,00 (1,00)	1,40 (1,41)	1,70 (1,71)	2,20 (2,22)	2,80 (2,84)	3,50 (3,56)	4,00 (4,07)	5,10 (5,22)	7,40 (7,66)	21.02.2019

Bemerkungen:

Projektbezogene Mitfinanzierung bis zu 500.000 € Darlehensbetrag (für Vorhaben des Gaststätten- und Beherbergungsgewerbes 2 Mio. €) pro Antragsteller und Kalenderjahr über Ihre Hausbank.

Auszahlung: 100 %

Bereitstellungsprovision: 0,25 % p. M., wird nach zwei Bankarbeitstagen und einem Monat nach Darlehenszusage der TAB auf die noch nicht ausgezahlte Darlehensvaluta berechnet

Sondertilgungen sind ohne Zahlung einer Vorfälligkeitsentschädigung jederzeit möglich.

Zins- und Tilgung sind jeweils zum Ende eines jeden Monats fällig.

Der effektive Jahreszins wird gemäß Preisangabenverordnung (PAngV) ermittelt.

Bei nicht ausreichenden banküblichen Sicherheiten kann eine 50 %ige Haftungsfreistellung beantragt werden.



#kurzgefasst GuW Thüringen



Wer wird gefördert?

kleine, mittlere und große Unternehmen
natürliche Personen



Was wird gefördert?

Sachanlagen und immaterielle Werte
Innovationen und Markteinführungen
Erwerb von Unternehmensanteilen
laufende Betriebsausgaben



Wie viel Förderung?

Darlehen bis maximal 5 Mio. Euro



GuW Thüringen - Konditionen

Darlehensart / Laufzeit / tilgungsfreie Zeit in Jahren / (Programm-Nr.)	Zins- bindungs- frist	Zinsver- billigung	Preisklasse									Zinssätze gültig ab
			A	B	C	D	E	F	G	H	I	
			max. Sollzinssatz p. a. in % (max. Effektivzinssatz p. a. in %) Für die Ermittlung der Zinssätze gilt das risikogerechte Zinssystem, Stand: 01.08.2014									

I. Konditionen für Endkreditnehmer mit Bilanzrating

GuW Thüringen 3 / 1 (055)	3	ohne	1,05 (1,06)	1,45 (1,46)	1,75 (1,77)	2,25 (2,27)	2,85 (2,89)	3,55 (3,61)	4,05 (4,13)	5,15 (5,28)	7,45 (7,71)	01.02.2020
GuW Thüringen 5 / 1 (055)	5	ohne	1,05 (1,06)	1,45 (1,46)	1,75 (1,76)	2,25 (2,27)	2,85 (2,89)	3,55 (3,61)	4,05 (4,13)	5,15 (5,28)	7,45 (7,71)	01.02.2020
GuW Thüringen 8 / 2 (055)	8	ohne	1,05 (1,06)	1,45 (1,46)	1,75 (1,76)	2,25 (2,27)	2,85 (2,89)	3,55 (3,61)	4,05 (4,13)	5,15 (5,27)	7,45 (7,71)	01.02.2020
GuW Thüringen 10 / 2 (055)	10	ohne	1,10 (1,11)	1,50 (1,51)	1,80 (1,82)	2,30 (2,32)	2,90 (2,94)	3,60 (3,66)	4,10 (4,18)	5,20 (5,33)	7,50 (7,77)	01.02.2020
GuW Thüringen 12 / 2 (055)	10	ohne	1,10 (1,11)	1,50 (1,51)	1,80 (1,82)	2,30 (2,32)	2,90 (2,94)	3,60 (3,66)	4,10 (4,18)	5,20 (5,33)	7,50 (7,77)	01.02.2020
GuW Thüringen 15 / 2 (055)	10	ohne	1,10 (1,11)	1,50 (1,51)	1,80 (1,82)	2,30 (2,32)	2,90 (2,94)	3,60 (3,66)	4,10 (4,18)	5,20 (5,33)	7,50 (7,76)	01.02.2020
GuW Thüringen 20 / 2 (055)	10	ohne	1,15 (1,16)	1,55 (1,56)	1,85 (1,87)	2,35 (2,38)	2,95 (2,99)	3,65 (3,71)	4,15 (4,23)	5,25 (5,38)	7,55 (7,82)	01.02.2020

Bemerkungen:

Die Festlegung des Zinssatzes erfolgt grundsätzlich bei Zusage durch die TAB. Der effektive Jahreszins wurde gemäß PAngV ermittelt.

Höchstbetrag: 5.000 TEUR

Auszahlung: 100 %

Bereitstellungsprovision: 0,1 % p. M., wird nach 2 Bankarbeitstagen und 1 Monat nach Darlehenszusage der TAB auf die noch nicht ausgezahlte Darlehensvaluta berechnet

Zins und Tilgung: monatlich nachträglich zum Monatsultimo



#kurzgefasst Konsortialfinanzierung



Wer wird gefördert?

kleine, mittlere und große Unternehmen



Was wird gefördert?

Investitionen und Betriebsmittel
Unternehmenserwerb/Erwerb von Anteilen
Erwerb von Immobilien



Wie viel Förderung?

Darlehen/Bürgschaften in Höhe von max.
50 % des Finanzierungsbetrages und
i. d. R. bis 5 Mio. Euro

www.aufbaubank.de





#kurzgefasst Bürgschaften



Wer wird gefördert?

Unternehmen, freie Berufe,
natürliche Personen (bei Anteilserwerb)



Was wird gefördert?

Finanzierung von Investitionen und Betriebsmitteln
Erwerb von Unternehmensanteilen



Wie viel Förderung?

Verbürgung von max. 80 % des Kredites,
bis zu 3 Mio. Euro Bürgschaft





#kurzgefasst Thüringen-Kapital



Wer wird gefördert?

Kleine und mittlere Unternehmen,
Existenzgründungen, Freie Berufe



Was wird gefördert?

Investitionen, Betriebsmittel, Innovationen,
Markteinführung neuer Produkte,
Kauf von Unternehmensanteilen



Wie viel Förderung?

Nachrangdarlehen über
20.000 bis 200.000 Euro



www.aufbaubank.de



Thüringen-Kapital - Konditionen

Darlehensart / Laufzeit / tilgungsfreie Zeit	Zins- bindungs- frist	Ratingklassen					Zinssätze gültig ab
		A ⁺ bis B ⁻	C ⁺	C	C ⁻	D ⁺	
		max. Sollzinssatz p. a. in % ¹⁾ (max. Effektivzinssatz p. a. in %) ²⁾					
Nachrangdarlehen 10 / 6	10	1,28	1,91	3,17	4,19	6,74	01.02.2020
		(1,29)	(1,93)	(3,22)	(4,27)	(6,95)	
Nachrangdarlehen 15 / 6	15	1,63	2,26	3,52	4,54	7,09	01.02.2020
		(1,64)	(2,28)	(3,58)	(4,64)	(7,33)	

Bemerkungen:

Antragstellung direkt bei der TAB.

Zinsen und Tilgung sind jeweils zum Ende eines jeden Monats fällig.

¹⁾ Die Konditionen werden auf Basis der mit dem TAB-Ratingsystem ermittelten Ratingklassen (geringes bis mittleres, erhöhtes und hohes Risiko) zum Zeitpunkt der Zusage festgelegt.

²⁾ Die effektiven Jahreszinsen nach Preisangabenverordnung (PAngV) beinhalten alle preisbestimmenden Faktoren:

- Auszahlung der zugesagten Mittel zu 100 %
- keine Bereitstellungsprovision



#kurzgefasst Mikrodarlehen



Wer wird gefördert?

Existenzgründungen,
junge Unternehmen



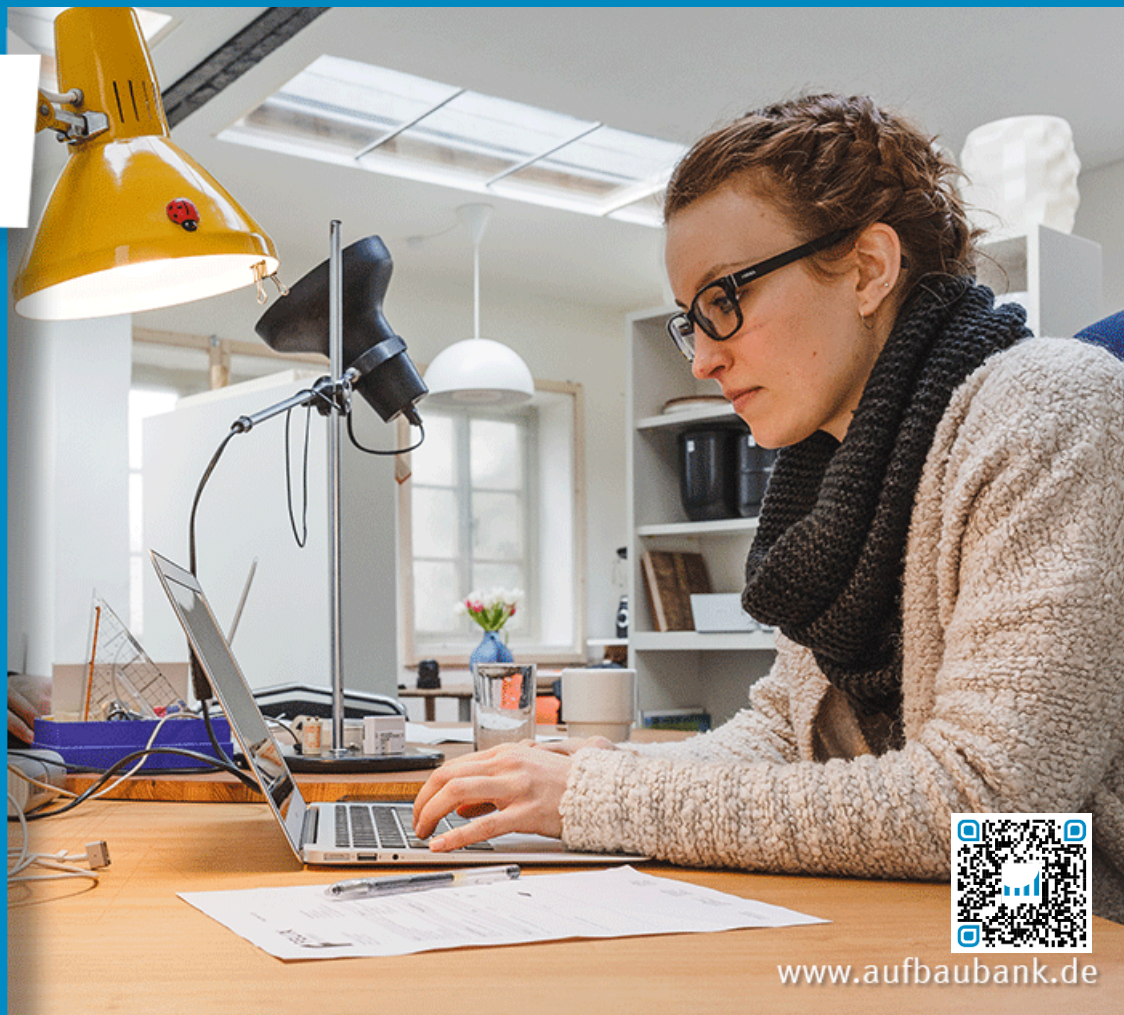
Was wird gefördert?

betriebsbedingte Ausgaben bei
Gründung, Beteiligung oder
Nachfolge



Wie viel Förderung?

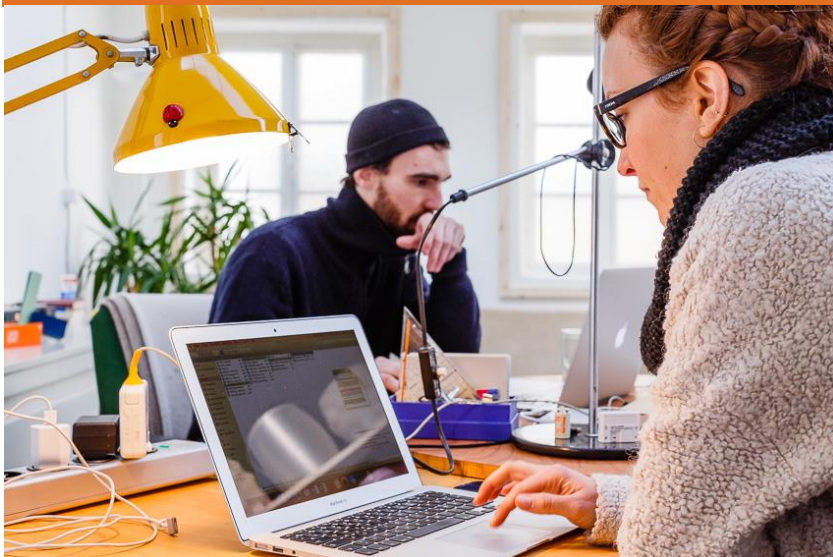
Darlehen 2.000 bis 25.000 Euro





**max.
25.000 EUR**

mind. 2.000 EUR



* zzgl. Verwaltungskosten

Finanzierungsgrundsätze

Auszahlung 100 % / keine Bereitstellungsprovision

Laufzeit bis zu 5 Jahre,
tilgungsfreie Zeit bis 12 Monate
Tilgung - Ratenzahlung, monatlich nachträglich

i. d. R. keine Besicherung erforderlich

Zins 3 % p. a. für die gesamte Laufzeit

Antragstellung

Mit Unterstützung Ihres Finanzierungsbegleiters bei der



ThEx
Thüringen  Mikrofinanzagentur



Gustav-Freytag-Str. 1
99096 Erfurt
www.thex.de/mikrofinanzagentur

Stephan Politt
T. +49 361 - 554675 – 20

André Gottwald
T. +49 361 - 554675 - 21

Juliane Lippmann
T. +49 361 - 554675 – 22

Tobias Theuerkauf
T. +49 361 - 554675 - 30

Tochterunternehmen bm|t



Gorkistraße 9
99084 Erfurt
0361 / 7447 - 601

www.bm-t.de
info@bm-t.de

Übersicht aktueller Fonds nach Finanzierungsphasen

Investitionsphasen

MBO / MBI
 Nachfolge

**Thüringer Industriebeteiligungs GmbH
 & Co. KG (TIB)**

- Industrieunternehmen mit überdurchschnittlichem Wachstumspotential

Expansion
 Diversifikation
 Marktentwicklung

**Thüringer Wachstums
 Beteiligungs-Fonds (WBF) ***

- Unternehmen max. 8 Jahre alt
- 50 % privates Co-Investment notwendig
- i.d.R. offene Beteiligung

Start-up
 Markteinführung
 Prototyp
 F & E

**Thüringer Start-
 up-Fonds (TSF) ***

- Unt. max. 5 Jahre alt
- 30 % privates Co-Investment erwünscht
- i.d.R. offene Beteiligung

**Seed
 Gründung**

Beteiligungsvolumen
 in Mio. Euro



Übersicht aktueller Fonds nach Finanzierungsphasen

	Thüringer Start-up-Fonds (TSF)	Thüringer Wachstums Beteiligungs-Fonds (WBF)	Thüringer Industriebeteiligungs GmbH & Co. KG (TIB)
Phase	Start-Up	Start-Up Wachstum	Expansion Nachfolge
Investitionsvolumen	bis zu € 1,2 Mio.	bis zu € 4,0 Mio.	i.d.R bis zu € 10 Mio.
Bedingungen	<ul style="list-style-type: none"> ▪ Unternehmen max. 5 Jahre alt ▪ 30 % privates Co-Investment erwünscht 	<ul style="list-style-type: none"> ▪ Unternehmen max. 8 Jahre alt ▪ 50 % privates Co-Investment notwendig 	<ul style="list-style-type: none"> ▪ Industrieunternehmen mit überdurchschnittlichem Wachstumspotential
Art der Beteiligung	Offene Beteiligung	Offene Beteiligung	Offene und stille Beteiligung
Fondsvolumen	€ 18,75 Mio.	€ 37,5 Mio.	> € 100 Mio.



Die Kundenbetreuung – Ihr direkter Kontakt



Nordthüringen
Kathrin Stracke-Wagner
(+49) 173 / 39 24 211
Kathrin.Stracke-Wagner@aufbaubank.de



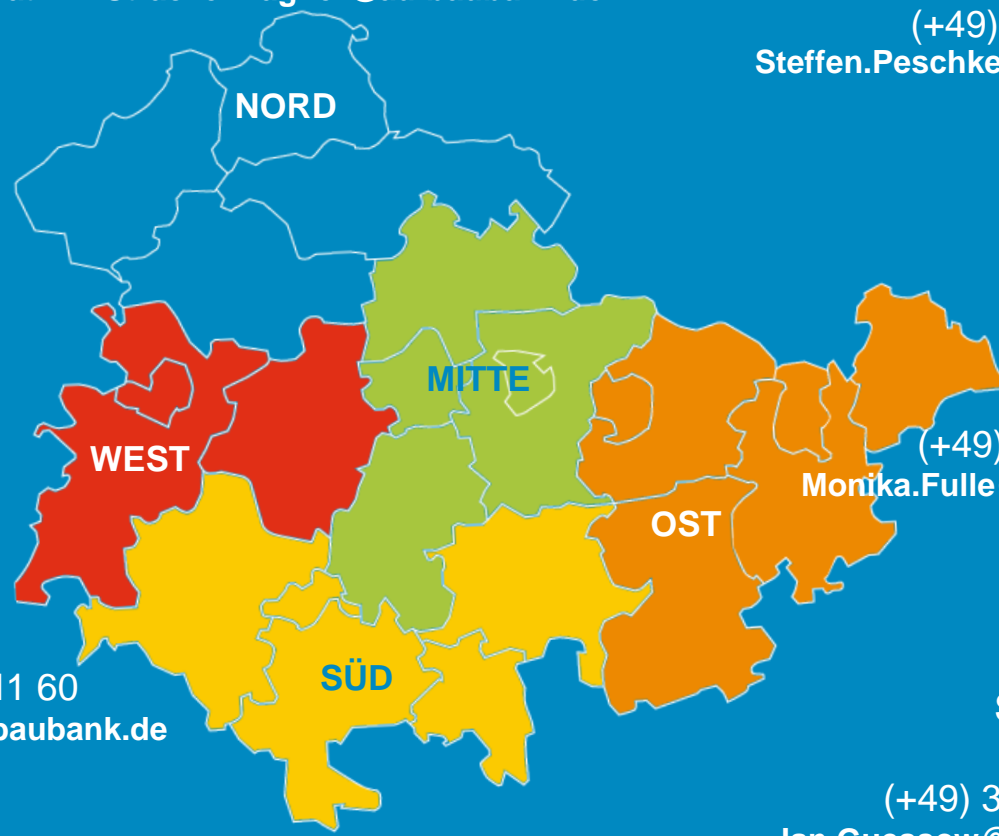
Mittelthüringen
Steffen Peschke
(+49) 361 / 7447-515
Steffen.Peschke@aufbaubank.de



Westthüringen
Marco Jahns
(+49) 3691 / 88 11 60
Marco.Jahns@aufbaubank.de



Ostthüringen
Monika Fulle
(+49) 365 / 43 70 70
Monika.Fulle@aufbaubank.de



Südthüringen
Jan Güssow
(+49) 3681 / 39 33 11
Jan.Guessow@aufbaubank.de



Thüringer Aufbaubank

Die Förderbank.

Thüringer Aufbaubank

Steffen Peschke

Kundenbetreuung Mittelthüringen

(+49) 361 / 7447-515

Steffen.Peschke@aufbaubank.de

www.aufbaubank.de

Finden Sie uns auf

